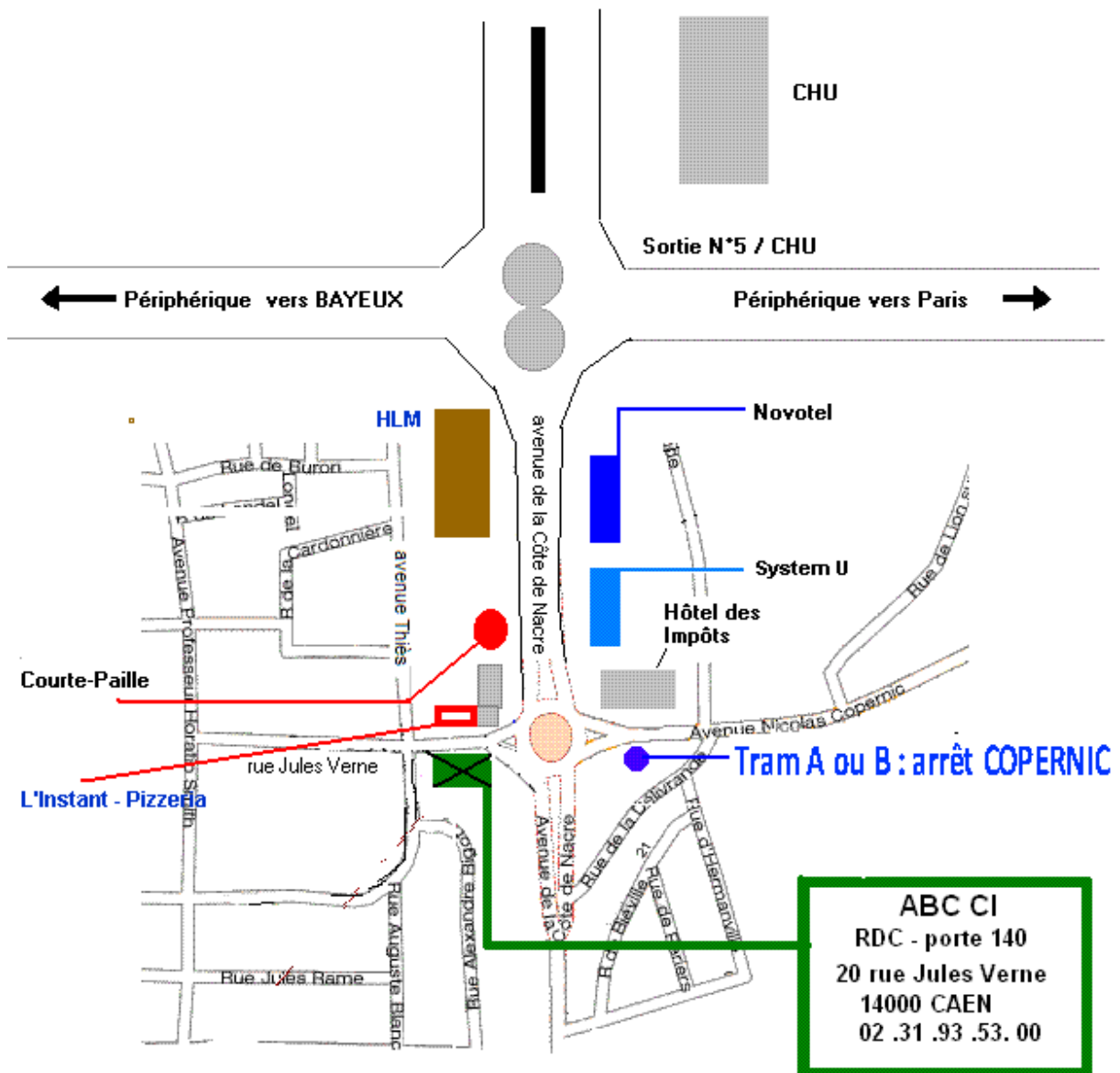




ABC CI

PLAN D'ACCÈS À NOS LOCAUX



Attention pas d'enseigne : [bureau dans immeuble d'habitation](#)

Bureau à gauche au fond du couloir : porte 140

INTERPHONE : Sté ABC CI

SFR : **06.11.02.29.80 / 06.03.15.90.71**

www.abcci.fr - anne@abcci.fr

N° d'agrément : 25 14 01086 14 - APE : 8559A
S.A.R.L. au Capital de 15 245 € - R.C.S. de Caen B 400 925 566